



GMT MONTHLY MEMBERSHIP PROGRESS REPORT

Results as of: 2/28/2025

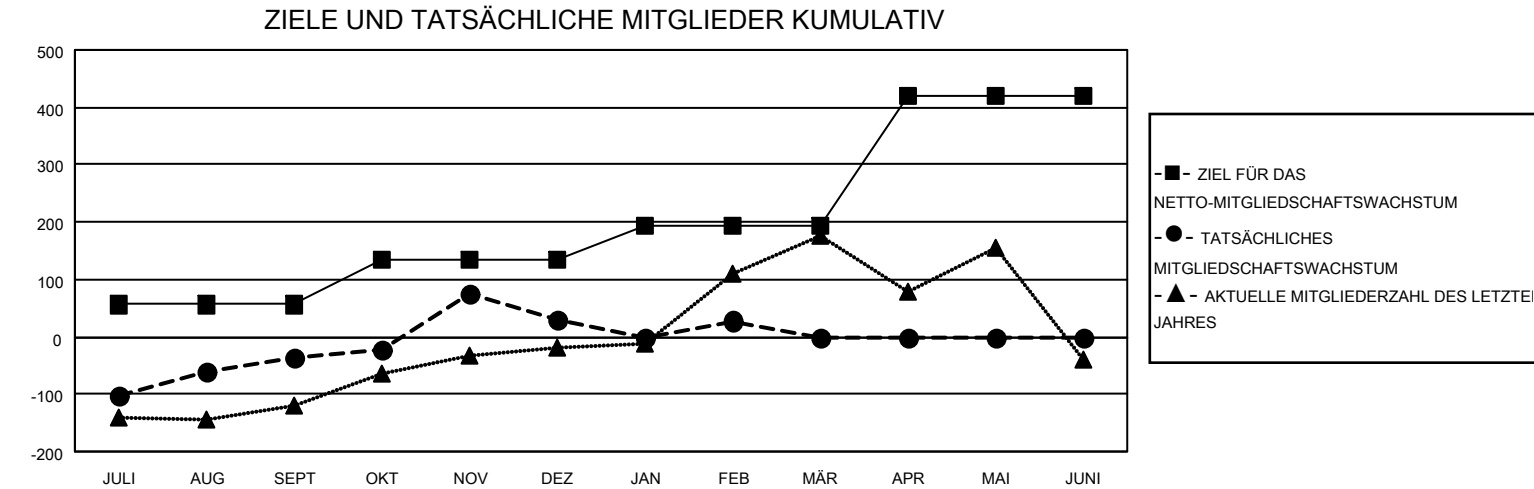
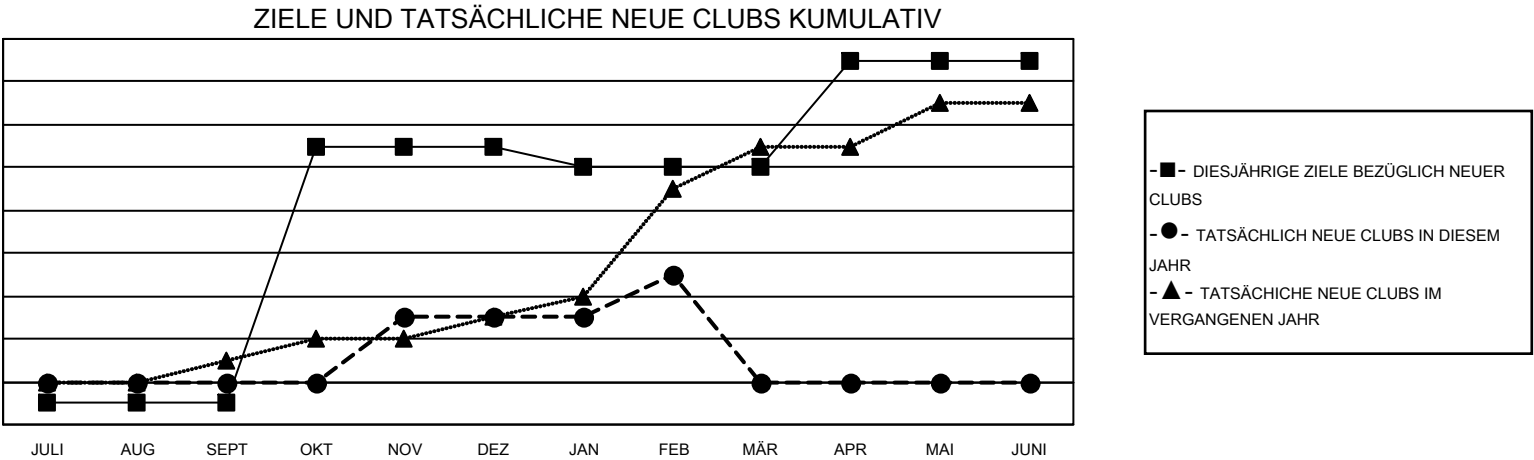
Multiple District 111

LOCATION: GERMANY

GMT: OPEN

GMT KONST. GEB.: 4

Clubs				Pro Mitglied			
ERGEBNISSE FÜR 2024-2025				ERGEBNISSE FÜR 2024-2025			
QUARTAL	ZIEL NEUE CLUBS	NEUE CLUBS	AUFGELOSTE CLUBS	QUARTAL	ZIEL FÜR DAS NETTO-MITGLIEDSCHAFTSWACHSTUM	TATSÄCHLICHES MITGLIEDSCHAFTSWACHSTUM	AKTUELLE ANZAHL ABGEMELDETER MITGLIEDER (einschließlich Transfermitglieder)
JULI/AUG/SEPT	-1	0	3	JULI/AUG/SEPT	56	540	516
OKT/NOV/DEZ	12	3	1	OKT/NOV/DEZ	77	588	475
JAN/FEB/MÄR	-1	2	0	JAN/FEB/MÄR	62	436	413
APR/MAI/JUNI	5	0	0	APR/MAI/JUNI	226	0	0



ABGEMELDETE CLUBS: 4	790 VON 1589 CLUBS HABEN 1 ODER MEHR NEUE MITGLIEDER AUFGENOMMEN	GESCHLECHTERVERTEILUNG	
AUSGETRETENE MITGLIEDER		MANN	41,771 (81.20%)
VERSTORBEN 437	KLICKEN SIE HIER FÜR KUMULATIVE MITGLIEDSCHAFTSDATEN	FRAU	9,674 (18.80%)
CLUB AUFGELOST 16		GESAMTANZAHL DER MITGLIEDER IN EINER FAMILIENEINHEIT 0	
SONSTIGES 946		FAMILIENMITGLIEDER, DIE NUR DIE HÄLFTE DER INTERNATIONALEN BEITRÄGE ZAHLTEN 0	
GESAMT 1,399			